

ENTREVISTA CON CERVANTES EN EL SIGLO XXI

LUNES 2 DE DICIEMBRE, 2019

Soy Don Quijote de la Mancha, nos encontramos en los estudios Anela, y hoy tenemos el placer de entrevistar a Miguel de Cervantes Saavedra, un maravilloso novelista, poeta, dramaturgo y sabio español. Considerado la máxima figura de la literatura española. Su obra más importante es "El Quijote", en la que me creó y me dio el lugar de protagonista.

• Cervantes, téblanos un poco de cuándo y dónde naciste y falleciste.

Nací el 21 de septiembre de 1547 aunque no se sabe la fecha exacta, la gente piensa que nací en Alcalá de Henares, pero lo más probable es que fuera en Cervantes de Saavedra, porque la partida de nacimiento de Alcalá tiene muchos errores y no se lee muy bien su contenido. Fallecí el 21 de abril de 1616 con 68 años en Madrid, debido a una diabetes.

• ¿Cuáles son tus obras más importantes y famosas?

La primera novela fue "La Galatea", también escribí otras como "Novelas ejemplares" que está compuesta por 12 novelas breves de sesep ameroso, "El viaje de Bernoso", "El trase de Argel", entre otras. Pero la novela más famosa es "El Quijote", una obra que tiene dos partes. Es una historia, una sátira a los novelas de caballería. Es el segundo libro más leído en el mundo después de la Biblia y en mi opinión una obra de arte.

• ¿Aes que tienen relación tus apellidos con Salamanca?

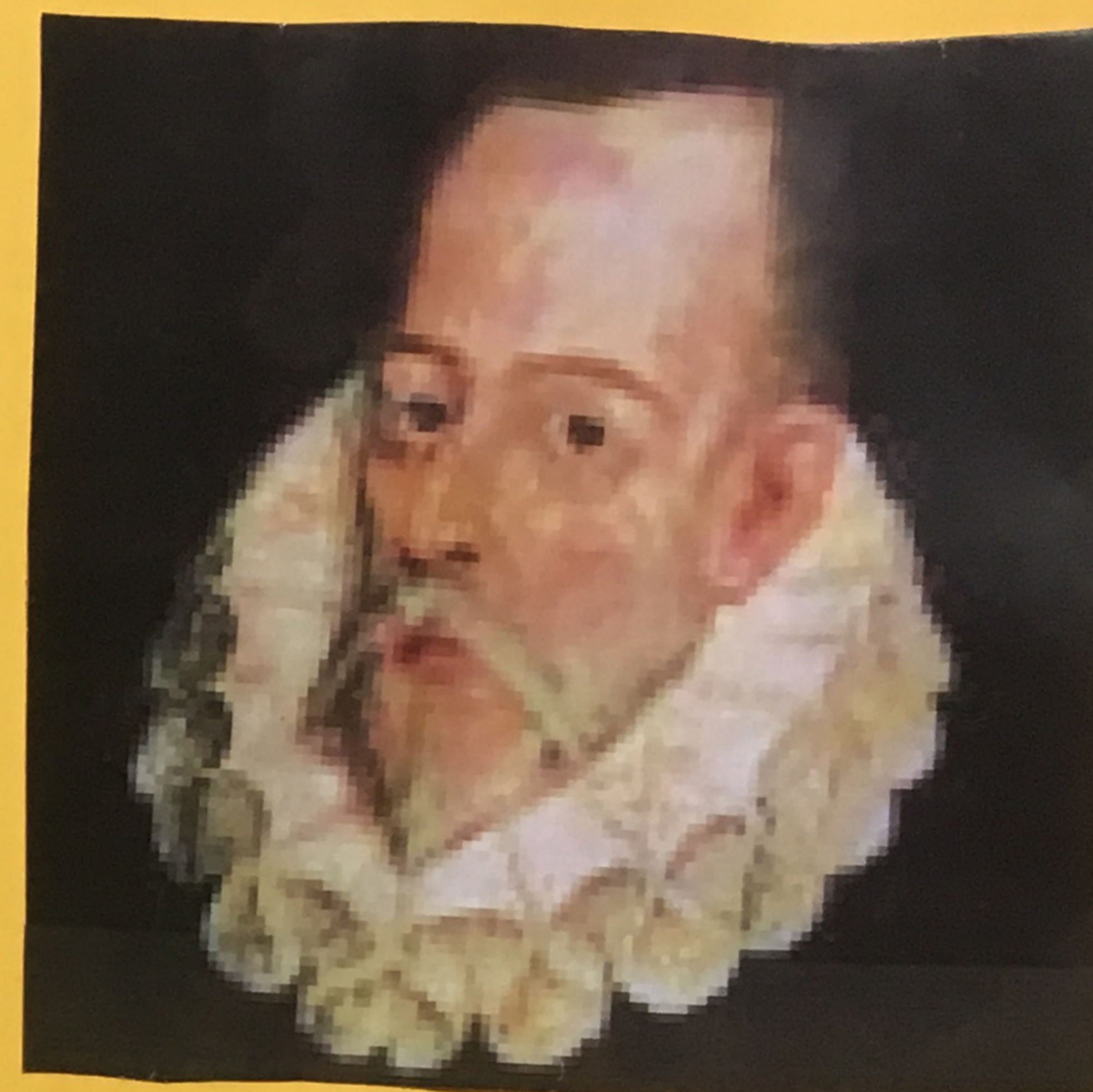
Yo creo que sí tienen que ver ya que antiguamente la gente cuando se iban a otras ciudades se les nombraba primero por su nombre de pila seguido de el lugar de donde procedieran o hubiesen nacido y luego su apellido. Por eso creo que soy de Cervantes de Saavedra y además mi apellido Saavedra es muy común en la comarca.

• ¿Porías contarnos por qué te llaman Don Quijote de la Mancha?

Porque tú eres mi semejante y quería expresar mi origen justo a partir de tu figura. El nombre no es porque seas de la Mancha, es porque mi condición estaba mal vista y se decía que la sangre estaba manchada.

• ¿Nos puedes poner un ejemplo geográfico que relacione la geografía de "El Quijote" con la de Salamanca?

Aunque aparece esta geografía en toda la novela hay una parte donde se describe estos paisajes, cuando se dice "en un lugar de las montañas de León tuvo principio mi linaje", donde se habla de legos, montañas, bosques, robles, jabaús, etc., geografía característica de esta comarca salmantina y no de la manchega.



Cervantes ha sido un placer entrevistarte y aprender tantas cosas de ti y de tus novelas. Gracias por hacer de mí un personaje excelente y por darme a conocer en todo el mundo. Eres un gran ejemplo a seguir y un maravilloso escritor pero también una maravillosa persona. Espero volverte a ver en un libro cercano.

Después de todos los datos recopilados podemos llegar a la conclusión de que Cervantes era Salmantino. Aunque solo es una hipótesis, en mi opinión, creo que debería darse a conocer las dos posibles teorías. Porque no todo es lo que parece ser.

ARUCENA CASTRO CUJADO
Y

CIENA FRANCO CIFUENTES